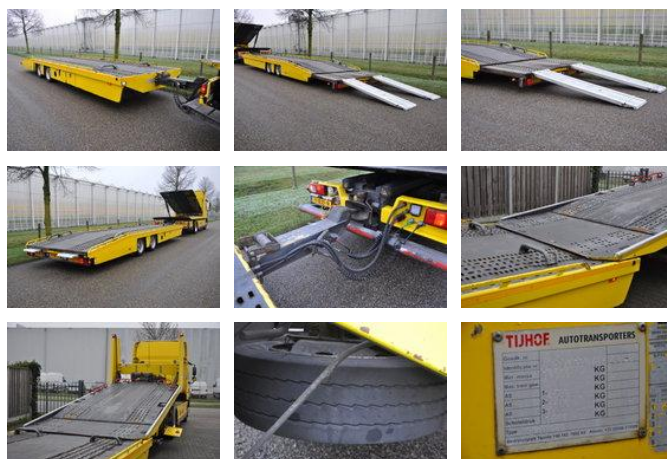


Tijhof TA10000

Algemene kenmerken

Merk	Tijhof
Subcategorie	Autotransporter
Kentekenplaat	19-WG-NZ
Bouwjaar	2010
Datum eerste registratie	09-11-2010
Kleur	Geel
Conditie	Gebruikt
Algemene staat	Goed
Referentie	TIJHOF



Eigenschappen

Ledig gewicht	3.490kg
Laadvermogen	8.510kg
GVW	12.000kg
Lengte	943cm
Breedte	255cm
Serienummer	XL9TAS120A0423008

Tijhof TA10000

Technische specificaties

Aantal assen

2

Omschrijving

Uitgebreide informatie over de Tijhof 2 assige autotransport aanhanger Deel 1: 09-11-2010 APK: 14-09-2025 Hydraulisch uitschuifbaar Dubbel lucht Luchtgeveerd Lucht en elektra Banden: 205/65 R17,5 Banden as 1: 40% Banden as 2: 20% Reservewiel 10% Ledig gewicht: 3490 kg Laadvermogen: 6510 kg Maximaal gewicht: 12000 kg technisch / 10000 kg wettelijk Laadlengte: 930 cm Laadlengte zonder uitschuifdeel: 800 cm Breedte: 255 cm Laadhoogte: 85 cm Dissellengte: 133 cm Direct leverbaar !

Accessoires

- Lucht veringsysteem