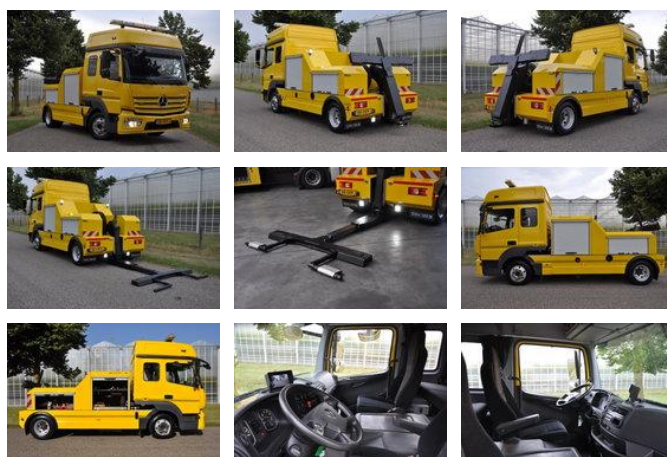


Mercedes-Benz Atego 818L Towing Truck - Abschleppfahrzeug - Depannage - Bergingsvoertuig

Algemene kenmerken

Merk	Mercedes-Benz
Model	Atego
Subcategorie	Takelwagen
Kentekenplaat	BB-089-J
Tellerstand	124.920km
Bouwjaar	2014
Datum eerste registratie	10-06-2014
Kleur	Geel
Conditie	Gebruikt
Algemene staat	Erg goed
Brandstof	Diesel
Emissieklasse	Euro 6
Referentie	MB Atego 818 Tischer



Eigenschappen

Ledig gewicht	5.590kg
Laadvermogen	3.010kg
GVW	8.600kg
Lengte	615cm
Breedte	235cm
Cabine	Crewcab
Serienummer	WDB9670221L850281
Cilinder inhoud	5.132cc

Mercedes-Benz Atego 818L Towing Truck - Abschleppfahrzeug - Depannage - Bergingsvoertuig

Technische specificaties

Aantal assen	2
Asconfiguratie	4x2
Transmissie	Automaat
Vermogen	130kw

Omschrijving

Uitgebreide informatie over de Mercedes Benz Atego 818L 4x2 BL EURO: 6 - TISCHER - lepelwagen 1e toelating: 10-06-2014
APK geldig t/m: 04-06-2026 Voorzien van een nieuwe onderhoudsbeurt Wielbasis 365 cm Kilometerstand: 124920 GVW: 8600 kg
6 zitplaatsen Banden vooras: 215/75 R 17,5 - 90% profiel Banden achteras: 215/75 R 17,5 vooras - 100% profiel - nieuwe banden
Motor OM934, L4, 5,1 l, 130 kW (177 pk), 750 Nm EURO:6 Airconditioning Tempomaat / CruiseControl Vooras, 4,1 ton Achteras,
kroonwiel 325, hypoïd, 6,2 ton Differentieelslot achteras Elektronisch remsysteem met ABS en ASR Schijfremmen voor en achter
Stabilisator, voor extreem hoge belasting, achteras Geveerde chauffeursstoel, comfort Ongeveerde bijrijdersstoel, neerklapbaar
Zit-/bedcombinatie, (1 bed) Armsteunen, aan beide zijden, chauffeursstoel Stoelbekleding, velours, bestuurdersstoel
Stoelbekleding, velours, bijrijdersstoel Ruitbediening, elektrisch, beide zijden Rubbermatten, bestuurders- en voorpassagierszijde
Pollenfilter Kanteldak, elektrisch Aanhangwagenstekkerdoos 24 V, 15-polig Achteruitrijwaarschuwing L-cabine BigSpace, 2,30 m,
tunnel Zonneklep uitwendig, transparant Zijwandruiten Frontspiegel, verwarmd Hoofdspiegel, elektrisch, bestuurderszijde
Sluitsysteem, met centrale vergrendeling Wegrijblokkering, met transponder Rijprogramma economy Mercedes PowerShift 3
Banden tubeless, 215/75 R 17,5 vooras Luchtvering, achteras Cd-radio, Bluetooth FleetBoard Eco Support Kunststof tank 120 l
AdBlue®-tank 25 liter Tanks, afsluitbaar Dagrijlicht Mistlamp, halogeen High Performance Engine Brake Motoruitvoering Euro VI
PTO MB 60-2c Reservewiel/reservevelg Stabiliteitsregeling (ESP) Tempomat Gewichtsuitvoering 8,6 ton (3,6/5,7)
Zijmarkeringslichten Opbouw; Merk: Tischer Type: Z2000 Jaar productie: 2014 Capaciteit: 2000 kg Hydraulische COME UP HV-8
lier 3600kg Roestvrij stalen gereedschapskisten LED werkverlichting Lichtbalk gemonteerd op cabine Grille flitsers
Afstandsbediening voor het aansturen van de opbouw Highspeed Dolly's Gereedschapskist Trekhaak Diverse benodigdheden

Accessoires

- Automaat
- Centrale vergrendeling
- Differentieelblokkering
- Spiegelverwarming
- Trekhaak
- Verlichting achter
- Verlichting voor
- Voorruit
- Zwaailicht
- Elektrisch bedienbare en verwarmbare buitenspiegels
- Sperdifferentieel
- Digitale tachograaf
- Frontspiegel
- Elektrisch bedienbaar dakluik

- Geveerde chauffeursstoel
- Pollenfilter
- ABS
- Achteruitrijcamera
- Airconditioning
- Centrale deurvergrendeling
- Cruise control
- Elektrisch bedienbare ramen
- Gereedschapskist
- Lichtmetalen wielen
- Luchtvering
- Mistlampen
- PTO
- Radio/CD speler
- Reservewiel
- Snelheidsbegrenzer
- Stabiliteitscontrole
- Versterkte motorrem
- Zonneklep
- Lucht veringsysteem
- Schijfremmen
- Stuurbekrachtiging
- Lichtmetalen velgen
- Verwarming
- Verzwaarde stabilisator achteras voor extreem hoge lading
- Multifunctioneel stuurwiel
- Centrale portier-vergrendeling inclusief afstandsbediening
- Motorrem
- Zijmarkeringsverlichting
- Flitslampen
- Boordcomputer
- LED Werklampen
- Zwaailampbalk
- Werklampen
- Startonderbreker