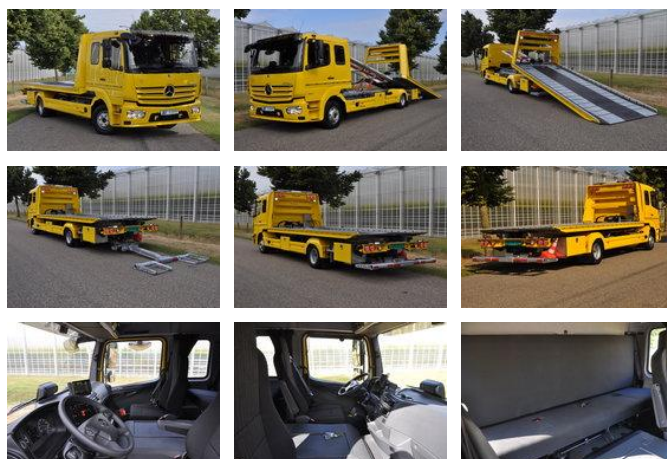


## Mercedes-Benz Atego 1224 EURO: 6E \* NEW \* 9263

### Algemene kenmerken

Merk	Mercedes-Benz
Model	Atego 1224
Subcategorie	Takelwagen
Tellerstand	20km
Bouwjaar	2025
Kleur	Geel
Algemene staat	Erg goed
Brandstof	Diesel
Emissieklasse	Euro 6
Referentie	9263



### Eigenschappen

Ledig gewicht	8.465kg
Laadvermogen	3.525kg
GVW	11.990kg
Lengte	904cm
Breedte	246cm
Cabine	Crewcab
Serienummer	W1T96702710829263
Cilinder inhoud	7.698cc

# Mercedes-Benz Atego 1224 EURO: 6E \* NEW \* 9263

## Technische specificaties

Aantal assen	2
Asconfiguratie	4x2
Transmissie	Automaat
Vermogen	238hp

## Omschrijving

Uitgebreide informatie over de Mercedes Benz Atego 1224 L/NR 4x2 BL EURO: 6E - 2 lader TEVOR NIEUW !!!! 238 PK - 1000 Nm (OM936) Emissie klasse: 6 (E) Automaat / PowerShift 3 Zitcabine - L Cabine - Classicspace 6 zitplaatsen Km. stand: 20 km Wielbasis: 4820 mm GVW: 11990 kg Gewicht: 8405 kg Laadvermogen: 3585 kg Vooras: blad geveerd ( 4400 kg) Achteras: lucht geveerd ( 8100 kg) Kleur: Geel - MB1212 3 jaar garantie / 250000 km As 1: 245/70 R17,5 Michelin - stuuras As 2: 245/70 R17,5 M+S Michelin- dubbellucht trekas Lengte: 916 cm Breedte: 246 cm Hoogte: 286 cm Opties: Airconditioning ( automatisch regelbaar) Stand kachel ( 2000 Watt) Tempomaat (Cruise control) Lane Keeping Assist Active brake assist Fleetboard / Eco support Sperdifferentieel achteras Extra stabilisatie voor hoge ladingen (C6S) Zonnekap Elektrisch bedienbare ramen Elektrisch bedienbare en verwarmbare buitenspiegels Pollenfilter PSM Module PowerTakeOff ( MB 60-1C) Boordcomputer Snelheidbegrenzer ( 90 km/h) ABS ASR Stability Control Assist ( ESP) Mistlampen Digitale tachograaf VDO 4.0 versie Schijfremmen voor & achter Radio CD speler / Bluetooth Fleetboard Eco Support Chauffeursstoel lucht geveerd Armleuningen chauffeursstoel Velourse bekleding stoelen Zonnescherm chauffeurszijde 180 ltr. brandstoftank - 25 ltr. AdBlue tank - afsluitbaar Afsluitbare tanks Ringfeder vangmuil-koppeling Luchtaansluitingen t.b.v. aanhanger Elektra aansluitingen t.b.v. aanhanger 12 / 24 volt Schijfremmen vóór en achter Centrale portier vergrendeling inclusief afstandsbediening LED dagverlichting Reservewiel / houder Bumper in kleur carrosserie Zij protectie in kleur carrosserie Grill in kleur carrosserie Opbouw: Merk: Tevor Bouwjaar: NIEUW EU Homologatie Laadplateau ( ZP50 - C1) - 5.000 kg 6,4 m ( gegalvaniseerd ) Onderschuiflift / lepel: 2.500 kg (WY-2501) voorzien van drukmeter Lier Come Up HV-12 /5100 kg , hydraulisch verschuifbaar, pneumatische vrij-loop Wielbokken 2x Afstandsbediening 8 kanaals - met nood stop Kogelkoppeling Gereedschapskast 800x 500 x 500 roestvrijstaal RVS Bedieningskast, RVS Hoge flyer voorzien van LED verlichting LED / Strobos lichtbalk, 1600 mm LED flitsers gemonteerd aan de voor en achterzijde 2 x LED werklamp 12V - 15 polige stekker Afvallemmer 12 / 24 Volts starthulp Startkabel 6 meter Bezem / schop Verkeerskegels met houder Slanghaspel #takelwagen #towtruck #depannage #recoverytruck

## Accessoires

- Aanhangwagenkoppeling
- Automaat
- Bluetooth
- Centrale vergrendeling
- Differentieelblokkering
- Spiegelverwarming
- Trekhaak
- Zwaailicht
- Elektrisch bedienbare en verwarmbare buitenspiegels
- Luchtgeveerde / verwarmbare bestuurderstoel
- Telligent remsysteem ABS / ASR
- Sperdifferentieel

- Bijrijdersstoel, verstelbaar en opklapbaar
- Telligent wegrol systeem
- Rijstrookondersteuning
- Lucht en elektra t.b.v. aanhanger
- Digitale tachograaf
- Frontspiegel
- PSM Module
- Spoorassistent
- Hellingremfunctie
- Geveerde chauffeursstoel
- Maut voorbereiding
- AUX ingang en USB
- Limiter
- Bluetooth - telefoonbediening
- Dubbele cabine
- ABS
- Achteruitrijcamera
- Airconditioning
- Centrale deurvergrendeling
- Cruise control
- Elektrisch bedienbare ramen
- Gereedschapskist
- Luchthoorn
- Luchtvering
- Mistlampen
- PTO
- Radio/CD speler
- Reservewiel
- Roetfilter
- Slaapcabine
- Snelheidsbegrenzer
- Standkachel
- Vangmuil
- Versterkte motorrem
- Zonneklep
- Lucht veringsysteem
- Schijfremmen
- Trailer coupling
- Stuurbekrachtiging
- Passagiersstoel
- Radio/Cd/Audio systeem
- EBS
- Verwarming
- Verzwaarde stabilisator achteras voor extreem hoge lading
- Multifunctioneel stuurwiel
- Centrale portier-vergrendeling inclusief afstandsbediening
- Motorrem
- Regensensor
- Zijmarkeringsverlichting
- Flitslampen
- Boordcomputer
- LED Werklampen

- Zwaailampbalk
- LED Flitsbalk
- Luxe chauffeursstoel - luchtgeveerd en verwarmbaar
- Werklampen
- LED achterverlichting
- Startonderbreker