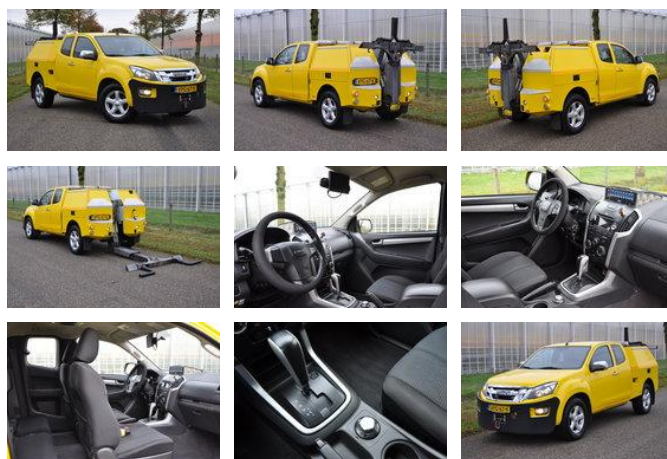


Isuzu D-Max 2.5TD Intercooler 4WD - AWU - Lepelwagen

Algemene kenmerken

Merk	Isuzu
Subcategorie	Takelwagen
Kentekenplaat	VPG-67-K
Tellerstand	282.007km
Bouwjaar	2014
Datum eerste registratie	08-10-2014
Kleur	Geel
Conditie	Gebruikt
Algemene staat	Goed
Brandstof	Diesel
Emissieklasse	Euro 5
Referentie	Isuzu DMax



Eigenschappen

Ledig gewicht	2.687kg
Laadvermogen	313kg
GVW	3.000kg
Lengte	495cm
Breedte	187cm
Cabine	Crewcab
Serienummer	MPATFS86JDT009344
Cilinder inhoud	2.499cc

Isuzu D-Max 2.5TD Intercooler 4WD - AWU - Lepelwagen

Technische specificaties

Aantal assen	2
Asconfiguratie	4x4
Transmissie	Automaat
Vermogen	120kw

Omschrijving

Uitgebreide informatie over de Isuzu D-Max lepelvoertuig GVW: 3000 kg Km. stand: 282007 km Deel 1: 08-10-2014 4 zitplaatsen Wielbasis: 310 cm Emissie klasse: 5 163 pk - 4 cilinder Banden as 1: 255/65R17 - 75% Banden as 2: 255/65R17 - 70% Opties: 4 wheel drive Automaat Airconditioning Elektrisch bedienbare ramen Elektrisch bedienbare en verwarmde buitenspiegels Multifunctioneel bedienbaar stuurwiel Licht metalen velgen Zwaailampbalk Diverse werklampen Mistlampen Radio / CD / USB / BLUETOOTH Boordcomputer ABS SRS Schijfremmen voor & achter Airbag bestuurder Airbag bijrijder Totaal 4 zitplaatsen Opbouw: Merk: Isoli Type: LDR10 Bouwjaar: 2014 Hydraulische lift / lepel Luchtvering op de achteras Lier, mechanische vrijloop Lier aan voorzijde Luchtvering op de achteras Kogelkoppeling Gereedschapskasten Contra gewicht voorbumper Starthulp 12V Direct leverbaar !

Accessoires

- Elektrisch bedienbare en verwarmbare buitenspiegels
- Bluetooth - telefoonbediening
- ABS
- Achteruitrijcamera
- Airconditioning
- Cruise control
- Elektrisch bedienbare ramen
- Gereedschapskist
- Lichtmetalen wielen
- Luchtvering
- Radio/CD speler
- Verstralers
- Lucht veringsysteem
- Schijfremmen
- Stuurbekrachtiging
- Airbags
- Verwarming
- All wheel drive
- Multifunctioneel stuurwiel
- Centrale portier-vergrendeling inclusief afstandsbediening
- Zijmarkeringsverlichting
- Flitslampen
- Boordcomputer
- LED Werklampen

- Raam in achterwand
- LED Flitsbalk
- Werklampen
- LED achterverlichting
- Startonderbreker