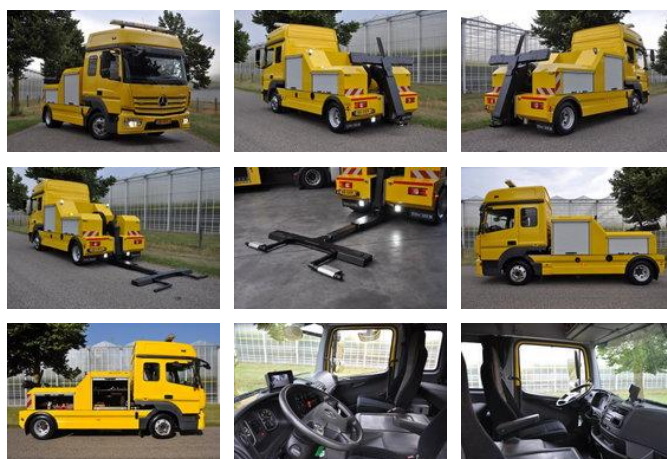


Mercedes-Benz Atego 818L Towing Truck - Abschleppfahrzeug - Depannage - Bergingsvoertuig

Allgemeine Merkmale

Marke	Mercedes-Benz
Modell	Atego
Unterkategorie	Abschleppfahrzeug
Kennzeichen	BB-089-J
Zählerstand	124.920km
Baujahr	2014
Datum der Erstzulassung	10-06-2014
Farbe	Gelb
Zustand	Gebraucht
Allgemeiner Zustand	Sehr gut
Kraftstoff	Diesel
Emissionsklasse	Euro 6
Referenz	MB Atego 818 Tischer



Eigenschaften

Ledig gewicht	5.590kg
Belastbarkeit	3.010kg
Zulässiges Gesamtgewicht	8.600kg
Länge	615cm
Breite	235cm
Kabine	Doppelkabine
Seriennummer	WDB9670221L850281
Zylinderkapazität	5.132cc

Mercedes-Benz Atego 818L Towing Truck - Abschleppfahrzeug - Depannage - Bergingsvoertuig

Technische Spezifikationen

Anzahl der Achsen	2
Achsenkonfiguration	4x2
Übertragung	Automatisch
Vermögenswerte	130kw

Beschreibung

Detaillierte Informationen zum Mercedes-Benz Atego 818L 4x2 BL EURO: 6 – TISCHER – Abschleppwagen Erstzulassung: 10-06-2014 TÜV Gültig bis: 04-06-2026 Neue Wartung Radstand: 365 cm Kilometerstand: 124.920 Zulässiges Gesamtgewicht: 8.600 kg 6 Sitzplätze Vorderachsbereifung: 215/75 R 17,5 – 90 % Profil Hinterachsbereifung: 215/75 R 17,5 Vorderachse – 100 % Profil – neue Reifen Motor: OM934, L4, 5,1 l, 130 kW (177 PS), 750 Nm, EURO 6 Klimaanlage Tempomat Vorderachse, 4,1 t Hinterachse, Tellerrad 325, Hypoid, 6,2 t Differentialsperre Hinterachse Elektronisches Bremssystem mit ABS und ASR Scheibenbremsen vorn und hinten Stabilisator für extrem hohe Belastungen an der Hinterachse Gefederter Fahrersitz Komfort Beifahrersitz, ungefedert, klappbar Sitz-/Bettkombination (1 Bett) für 4 Personen Armlehnen, beidseitig, Fahrersitz Sitzbezug, Velours, Fahrersitz Sitzbezug, Velours, Beifahrersitz Fensterheber, beidseitig, elektrisch Gummimatten, Fahrer- und Beifahrerseite Pollenfilter Aufstelldach, elektrisch Anhängersteckdose 24 V, 15-polig Rückfahrwarner L-Fahrerhaus BigSpace, 2,30 m, Tunnel Außensonnenblende, transparent Seitenwandfenster Frontspiegel, beheizt Hauptspiegel, elektrisch, Fahrerseite Zentralverriegelung Wegfahrsperr, mit Transponder Economy-Fahrprogramm Mercedes PowerShift 3 Schlauchlosreifen, 215/75 R 17,5 Vorderachse Luftfederung, Hinterachse CD-Radio, Bluetooth FleetBoard Eco Support Kunststofftank 120 l AdBlue®-Tank 25 Liter Tanks, abschließbar Tagfahrlicht Nebelscheinwerfer, Halogen Hochleistungs-Motorbremse Motorversion Euro VI Zapfwelle MB 60-2c Ersatzrad/Ersatzfelge Stabilitätskontrolle (ESP) Geschwindigkeitsregelung Gewichtsvariante 8,6 Tonnen (3,6/5,7) Seitenmarkierungsleuchten Aufbau; Marke: Tischer Typ: Z2000 Baujahr: 2014 Tragfähigkeit: 2000 kg Hydraulische Seilwinde COME UP HV-8 3600 kg Edelstahl-Werkzeugkästen LED-Arbeitsscheinwerfer Lichtleiste an der Kabine Blinker im Kühlergrill Fernbedienung zur Steuerung des Aufbaus Hochgeschwindigkeits-Dollys Werkzeugkasten Anhängerkupplung Diverses Zubehör

Zubehör

- Automat
- Central doorlocking
- Differentialsperre
- Beheizbare Spiegel
- Anhängerkupplung
- Arbeitsscheinwerfer hinten
- Arbeitsscheinwerfer vorne
- Frontscheibe
- Rundumleuchte
-
-
-
-

