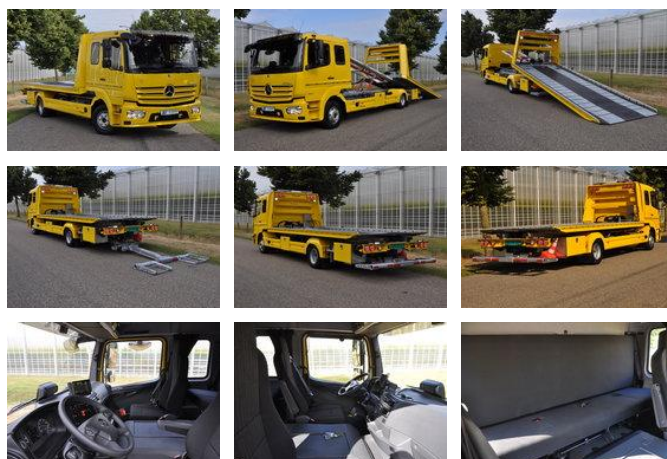


Mercedes-Benz Atego 1224 EURO: 6E * NEW * 9263

Allgemeine Merkmale

Marke	Mercedes-Benz
Model	Atego 1224
Unterkategorie	Abschleppfahrzeug
Kilometerstand	20km
Baujahr	2025
Farbe	Gelb
Allgemeinzustand	Sehr gut
Kraftstoff	Diesel
Emissionsklasse	Euro 6
Referenz	9263



Eigenschaften

Leergewicht	8.465kg
Tragfähigkeit	3.525kg
GVW	11.990kg
Länge	904cm
Breite	246cm
Kabine	Crewcab
Seriennummer	W1T96702710829263
Zylinderinhalt	7.698cc

Mercedes-Benz Atego 1224 EURO: 6E * NEW * 9263

Technische Spezifikationen

Anzahl der Achsen	2
Achsenkonfiguration	4x2
Übertragung	Vollautomatik
Motorleistung	238hp

Beschreibung

Detaillierte Informationen : Mercedes Benz Atego 1224 L / NR 4x2 BL EURO: 6E - TEVOR NEU !!!! 238 PS - 1000 Nm (OM936)
Emissionsklasse: 6 (E) Automatikgetriebe / PowerShift 3 Sitz- / Schlafkabine - L-Kabine - Classicspace 6 Sitzplätze Kilometerstand: 20 km Radstand: 4820 mm Zulässiges Gesamtgewicht: 11990 kg Gewicht: 8405 kg Tragfähigkeit: 3585 kg Vorderachse: Blattfederung (4400 kg) Hinterachse: Luftfederung (8100 kg) Farbe: Gelb - MB1212 3 Jahre Garantie / 250000 km Achse 1: 245/70 R17.5 Michelin - Lenkachse Achse 2: 245/70 R17.5 M + S Michelin Länge: 916 cm Breite: 246 cm Höhe: 286 cm Optionen: Klimaanlage (automatisch einstellbar) Standheizung (2000 Watt) Tempomat (Tempomat) Spurhalteassistent Aktiver Bremsassistent Fleetboard / Eco-Unterstützung Diff. sperren Zusätzliche Stabilisierung für hohe Lasten (C6S) Sonnenblende Elektrisch betätigte Fenster Elektrisch betriebene und beheizte Außenspiegel Pollenfilter PSM-Modul PowerTakeOff (MB 60-1C) Bordcomputer Geschwindigkeitsbegrenzer (90 km / h) Abs ASR Stabilitätskontrollassistent (ESP) Nebelscheinwerfer Digitaler Fahrtenschreiber VDO 4.0 Version Scheibenbremsen vorne und hinten Radio CD-Player / Bluetooth Fleetboard Eco Support Fahrersitz luftgehängt Armlehnen für Fahrersitze Samtpolstersitze 180 ltr. Kraftstofftank - 25 ltr. AdBlue Tank - abschließbar AdBlue Tank 25 Liter Abschließbare Tanks Ringfeder Luftanschlüsse für Anhänger Stromanschlüsse für Anhänger 12/24 Volt Scheibenbremsen vorne und hinten Zentrales Türschloss inklusive Fernbedienung LED Tageslicht Reserverad / Halter Karosseriefarbener Stoßfänger Seitenschutz in Wagenfarbe Grill in Wagenfarbe Aufbau: Marke: Tevor Baujahr: NEU EU-Homologation Ladefläche (ZP50 - C1) - 5.000 kg 6,4 m (verzinkt) Hubbrille: 2.500 kg (WY-2501) Winde Come Up HV-12 / 5100 kg, hydraulisches Schieben, pneumatischer Freilauf Radböcke 2x Fernbedienung 8 Kanal mit Not Taste Kugelumkupplung (Rockinger) Werkzeugschrank 800x 500 x 500 Edelstahl Edelstahl Steuerkasten, Edelstahl Überflieger mit LED-Beleuchtung LED / Strobos Lichtleiste, 1600 mm LED blinkt vorne und hinten 2 x LED Arbeitslampe 12V - 15-poliger Stecker Abfalleimer 12/24 Volt Starthilfe Startkabel 6 Meter Ausleger / Schaufel Leitkegel mit Halter Schlauchaufroller

Zubehör

- Trailer coupling
- Automat
- Bluetooth
- Central doorlocking
- Differentialsperre
- Beheizbare Spiegel
- Anhängerkupplung
- Rundumleuchte
-
-
-
-
-

-
-
-
-
-