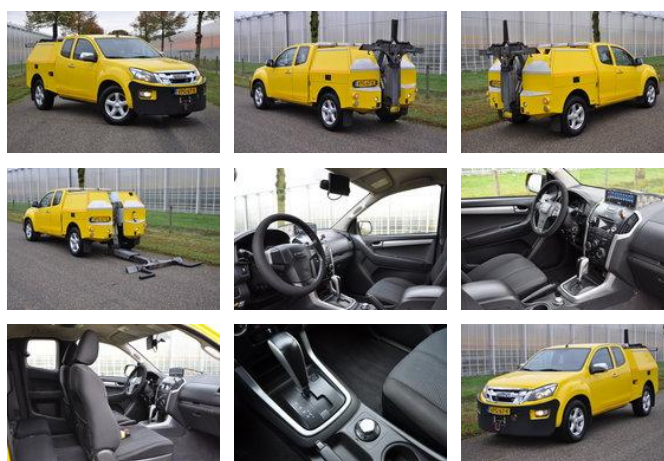


Isuzu D-Max 2.5TD Intercooler 4WD - AWU - Lepelwagen

Allgemeine Merkmale

| | |
|-------------------------|-------------------|
| Marke | Isuzu |
| Unterkategorie | Abschleppfahrzeug |
| Nummernschild | VPG-67-K |
| Kilometerstand | 282.007km |
| Baujahr | 2014 |
| Datum der Erstzulassung | 08-10-2014 |
| Farbe | Gelb |
| Zustand | Gebraucht |
| Allgemeinzustand | Gut |
| Kraftstoff | Diesel |
| Emissionsklasse | Euro 5 |
| Referenz | Isuzu DMax |



Eigenschaften

| | |
|----------------|-------------------|
| Leergewicht | 2.687kg |
| Tragfähigkeit | 313kg |
| GVW | 3.000kg |
| Länge | 495cm |
| Breite | 187cm |
| Kabine | Crewcab |
| Seriennummer | MPATFS86JDT009344 |
| Zylinderinhalt | 2.499cc |

Isuzu D-Max 2.5TD Intercooler 4WD - AWU - Lepelwagen

Technische Spezifikationen

| | |
|---------------------|---------------|
| Anzahl der Achsen | 2 |
| Achsenkonfiguration | 4x4 |
| Übertragung | Vollautomatik |
| Motorleistung | 120kw |

Beschreibung

Detaillierte Informationen zum Isuzu D-Max Brille Fahrzeug Gesamtgewicht: 3000 kg Laufleistung: 282007 km 1e-Registrierung: 08-10-2014 4 Sitze Radstand: 310 cm Schadstoffklasse: 5 163 PS - 4 Zylinder Bereifung Achse 1: 255/65R17 - 75% Bereifung Achse 2: 255/65R17 - 70% Optionen: 4-Rad Antrieb Automatikgetriebe Klimaanlage Elektrisch betriebene Fenster Elektrisch betriebene und beheizbare Außenspiegel Multifunktional Lenkrad Leichtmetallräder Leuchtbalken Diverse Arbeitsscheinwerfer Nebellichter Radio / CD / USB / BLUETOOTH Bordcomputer Abs SRS Scheibenbremsen vorne und hinten Fahrer-Airbag Beifahrer Airbag Insgesamt 4 Sitze Aufbau: Marke: Isoli Typ: LDR10 Baujahr: 2014 Hydraulische Hubbille Luftfederung an der Hinterachse Winde, mechanischer Freilauf Frontwinde Luftfederung an der Hinterachse Kugelkupplung Werkzeugschränke Frontstoßstange mit Gegengewicht Starthilfe 12V Direkt verfügbar !

Zubehör

-
-
- Antiblockiersystem
- Rückwärtsfahrkamera
- Klimaanlage
- Geschwindigkeitsregelanlage
- Elektrische Fensterheber
- Werkzeugkasten
- Leichtmetallfelgen
- Luftfederung
- Radio/CD-Spieler
- Fernlicht
- Air suspension system
- Disc brakes
- Power steering
- Airbags
- Heater
- All wheel drive
-
-
-
-
-
-

-
-
-
-
-