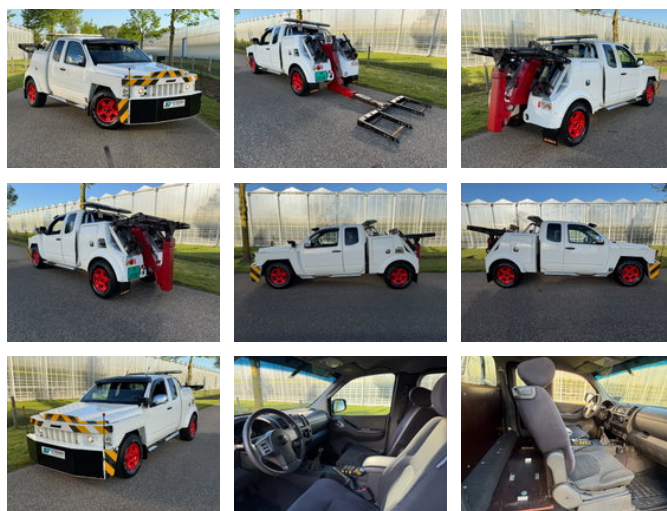


Acmat ALTV 4x4 Jige

Allgemeine Merkmale

Marke	Acmat
Unterkategorie	Abschleppwagen
Zählerstand	315.400km
Baujahr	2012
Datum der Erstzulassung	08-03-2012
Farbe	Witz
Zustand	Gebraucht
Allgemeiner Zustand	Gut
Kraftstoff	Diesel
Emissionsklasse	Euro 4
Referenz	Acmat



Eigenschaften

Ledig gewicht	3.030kg
Belastbarkeit	470kg
Zulässiges Gesamtgewicht	3.500kg
Länge	514cm
Breite	188cm
Seriennummer	VHCBVND40U0436075
Zylinderkapazität	2.488cc

Acmat ALTV 4x4 Jige

Technische Spezifikationen

Anzahl der Achsen	2
Achsenkonfiguration	4x4
Übertragung	Schaltgetriebe
Vermögenswerte	190hp

Beschreibung

ACMAT Jige 4x4 Nissan Navara Baujahr: 2012 Kilometerstand: 315.400 km Euro 4 Schaltgetriebe Wartungshistorie vorhanden Letzte Wartung bei 315.260 km Technisch in gutem Zustand! Aufbau: Jige Ausstattung: Hydraulische Hubbrille von Mid City (eingefahren: 1.700 kg – ausgefahren: 1.200 kg (157 cm)) Superwinch HUSKY PRO Seilwinde 3.600 kg – elektrisch Abnehmbare Anhängerkupplung Rangierachsen (Dollies) bis 50 km/h Kompressor mit Luftleitung Absenkbare Lichtleiste Beleuchtung in den Staufächern 4 Arbeitsscheinwerfer 2 Rundumleuchten Fernbedienung

Zubehör

- Trailer coupling
- Central doorlocking
- Differentialsperre
- Anhängerkupplung
- Rundumleuchte
- Air suspension system
- Disc brakes
- Power steering
- Airbags
- Light (metallic) rims
- All wheel drive